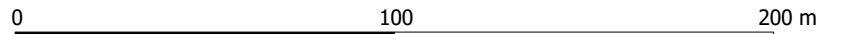


**LEGENDA**

- Limite amministrativo
- Corsi d'acqua
- RISCHIO ESONDAZIONE**
- Aree esondabili: rischio moderato
- Edifici a rischio moderato
- X Cancelli
- ↑ Vie di fuga



Comune di  
**Clivio**  
Provincia di Varese

Tav.  
**3.1a**

Piano di emergenza comunale  
D.G.R. VIII/4732 del 16/05/2007

**Scenario rischio idrogeologico: esondazione**

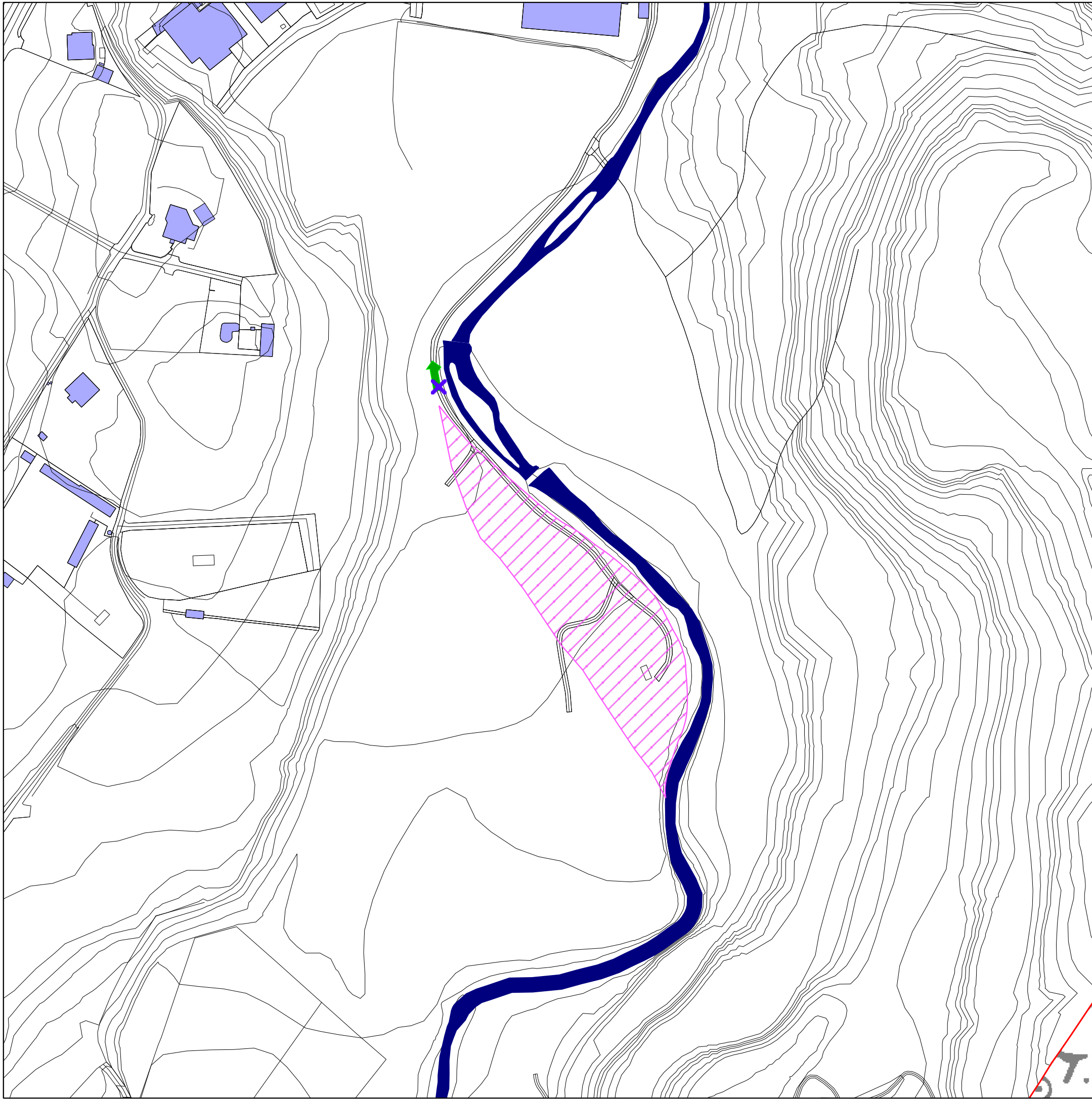
Allegata alla delibera di approvazione

Il tecnico

Il sindaco

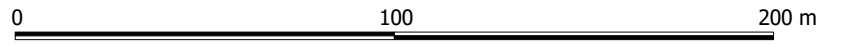


\_\_\_\_\_



**LEGENDA**

- Limite amministrativo
- Corsi d'acqua
- RISCHIO ESONDAZIONE**
- Aree esondabili: rischio moderato
- Edifici a rischio moderato
- X Cancelli
- ↑ Vie di fuga



Comune di  
**Clivio**  
Provincia di Varese

Tav.  
**3.1b**

Piano di emergenza comunale  
D.G.R. VIII/4732 del 16/05/2007

**Scenario rischio idrogeologico: esondazione**

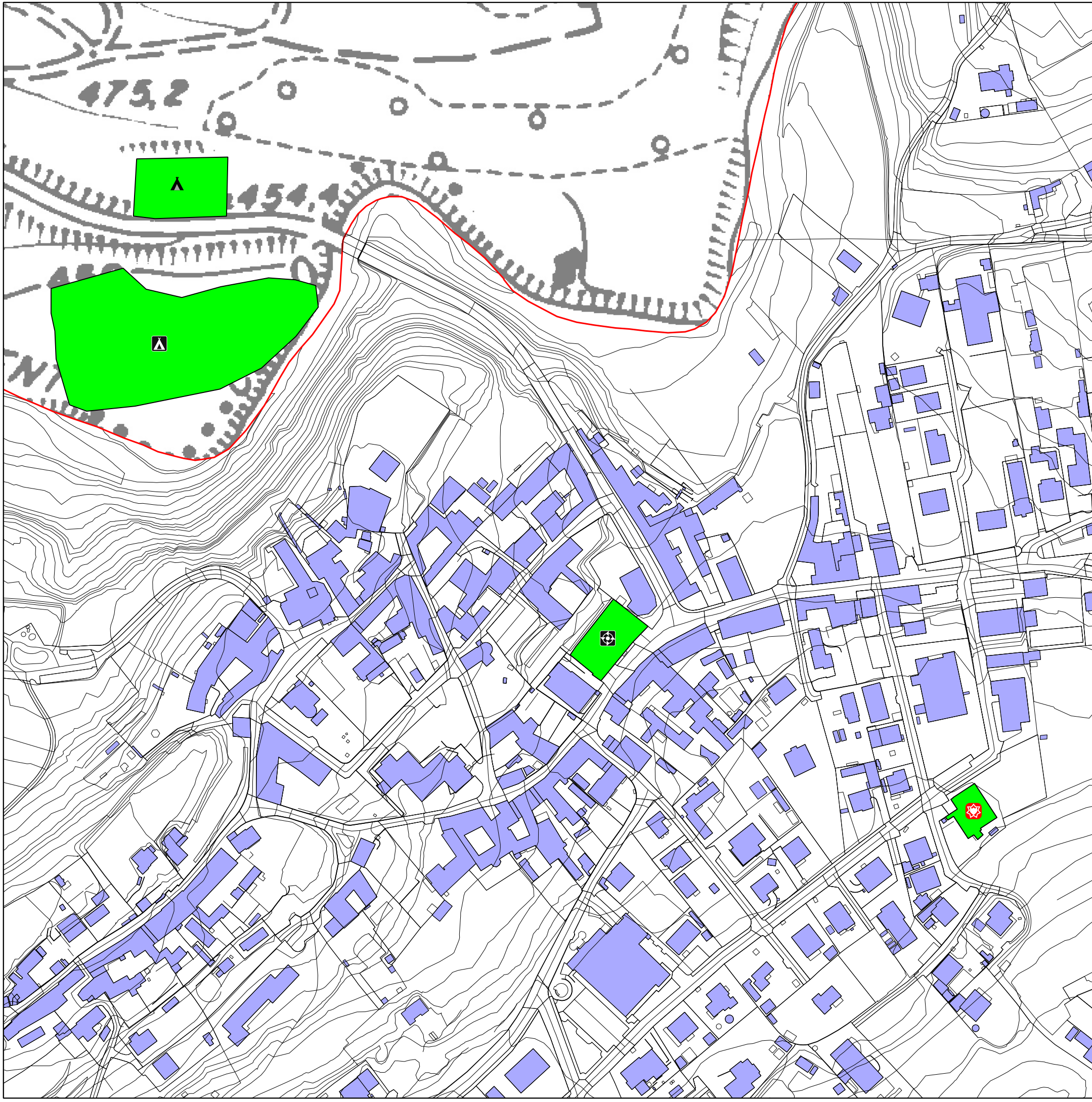
Allegata alla delibera di approvazione

Il tecnico



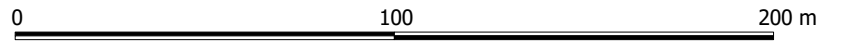
Il sindaco

\_\_\_\_\_



**LEGENDA**

- Limite amministrativo
- Strutture strategiche
- ★ Municipio (Sede UCL)
- ▲ Campo sportivo (Area per l'accoglienza)
- ▲ Parcheggio (Area per l'accoglienza)
- + Area di attesa



Comune di  
**Clivio**  
Provincia di Varese

Tav.  
**3.1c**

Piano di emergenza comunale  
D.G.R. VIII/4732 del 16/05/2007

**Scenario rischio idrogeologico: esondazione**

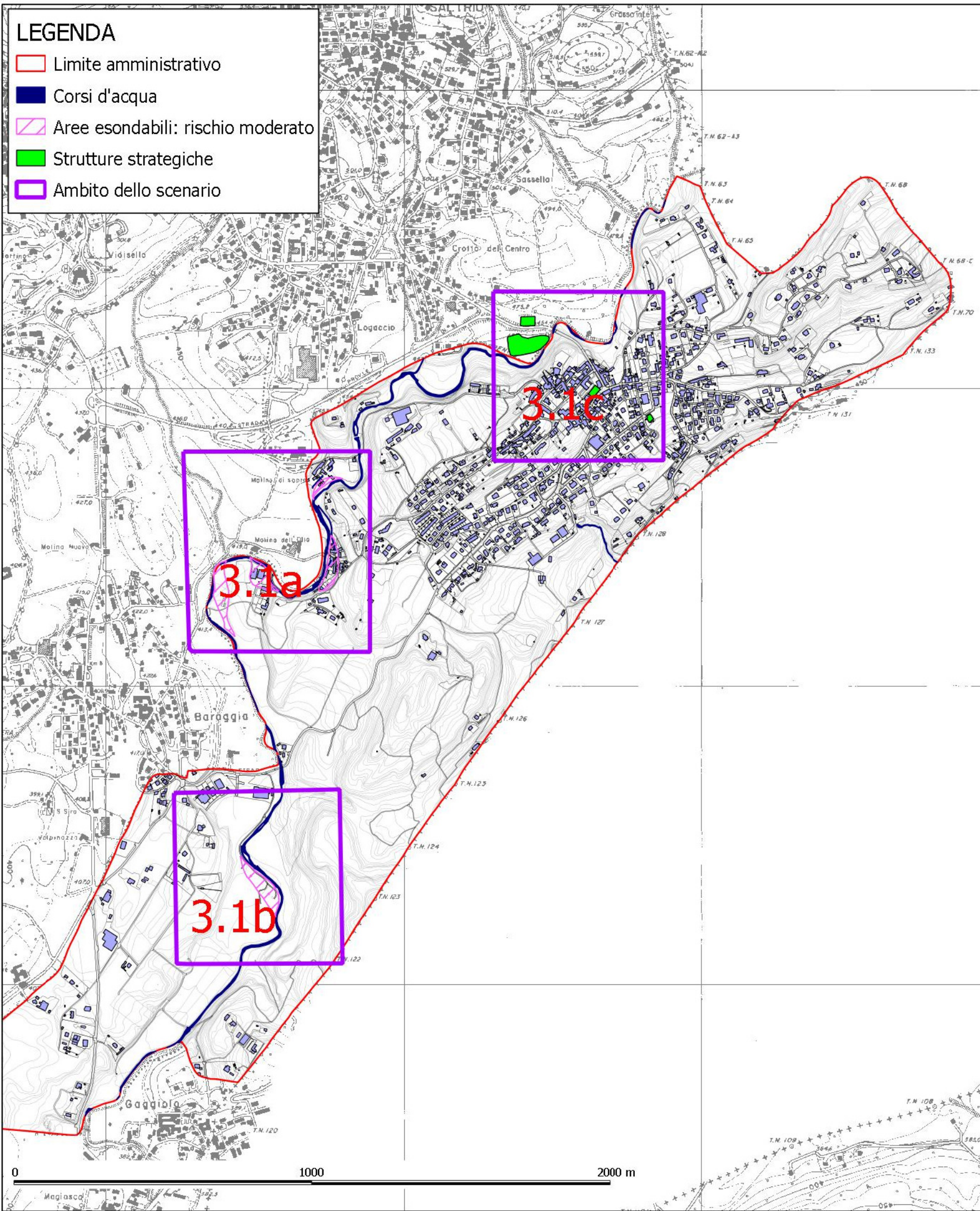
Allegata alla delibera di approvazione

Il tecnico  
  
*Giorgio Cardin*

Il sindaco  
 \_\_\_\_\_

## LEGENDA

- Limite amministrativo
- Corsi d'acqua
- Aree esondabili: rischio moderato
- Strutture strategiche
- Ambito dello scenario



## RUBRICA DI EMERGENZA

Sindaco	0332/486149 – 349/8702882
ROC	
Comandante P.L.	0332/486149-5
Tecnico comunale	0332/486149-6
Responsabile P.C.	348/08.54.904
Regione Lombardia Protezione Civile	02 67652569 - 02 67652554 - 02 67658319
Regione Lombardia G.E.V.	02 67657010 - 02 67654530
Provincia di Varese Protezione Civile	0332/252005
Prefettura Varese	0332/801470 - 0332/801448
Questura Varese	0332/831303
Guardia Di Finanza Saltrio	0332/486162
Autorità di bacino	0521 2761
ARPA – Varese	0332/327751
ASL - Arcisate	0332/476220-221
Vigili del Fuoco - Varese	0332/285513
Carabinieri Viggiù	0332/486101
C.F.S. Arcisate	0332/470181
C.R.I. Arcisate	0332/470037
ANAS	02/582821
Provincia di Varese sett. viabilità	0332-252618

### Procedure delle fasi fondamentali:

#### FASE DI ALLARME CODICE ACR: 3 - CRITICITA' ELEVATA

##### SINDACO

- Richiede l'eventuale chiusura di strade provinciali e statali all'ANAS e/o alla Provincia.
- Ordina la chiusura di strade comunali
- Attiva le aree di emergenza
- Attiva i centri di prima accoglienza
- Attiva soccorsi e volontari
- Dispone l'eventuale evacuazione di edifici (ordinanza)

##### ROC

- Informa dell'evoluzione degli eventi abitanti case soggette ad alluvionamento

##### P.L.

- Effettua dei controlli mirati nei punti critici
- Istituisce l'interdizione delle aree ritenute a rischio d'esondazione

#### FASE DI EMERGENZA CODICE ACR: 4 - EMERGENZA

##### SINDACO

- Se l'evoluzione dell'evento supera i confini comunali, o non può essere affrontato dalla struttura comunale di P.C., comunica alla Prefettura l'esigenza di soccorsi
- Verifica lo stato delle evacuazioni e si confronta con la PL
- Verifica lo stato dei centri di prima accoglienza

##### UTC

- Verifica l'efficienza delle strutture pubbliche e delle reti dei servizi
- Provvede alla fornitura dei materiali necessari alle aree di emergenza
- Verifica le segnalazioni ed eventualmente attiva le ditte di pronto intervento: dispone gli interventi di emergenza

#### Strutture per accoglienza

- Campo sportivo comunale di via Ermizada (Rif. Relazione B2)
- Parcheggio di via Ermizada (Rif. Relazione B2)

#### Strutture attesa

- Parcheggio di via Trentini (Rif. Relazione B2)

#### Sedi operative

- Municipio di via delle Sorgenti (sede UCL)

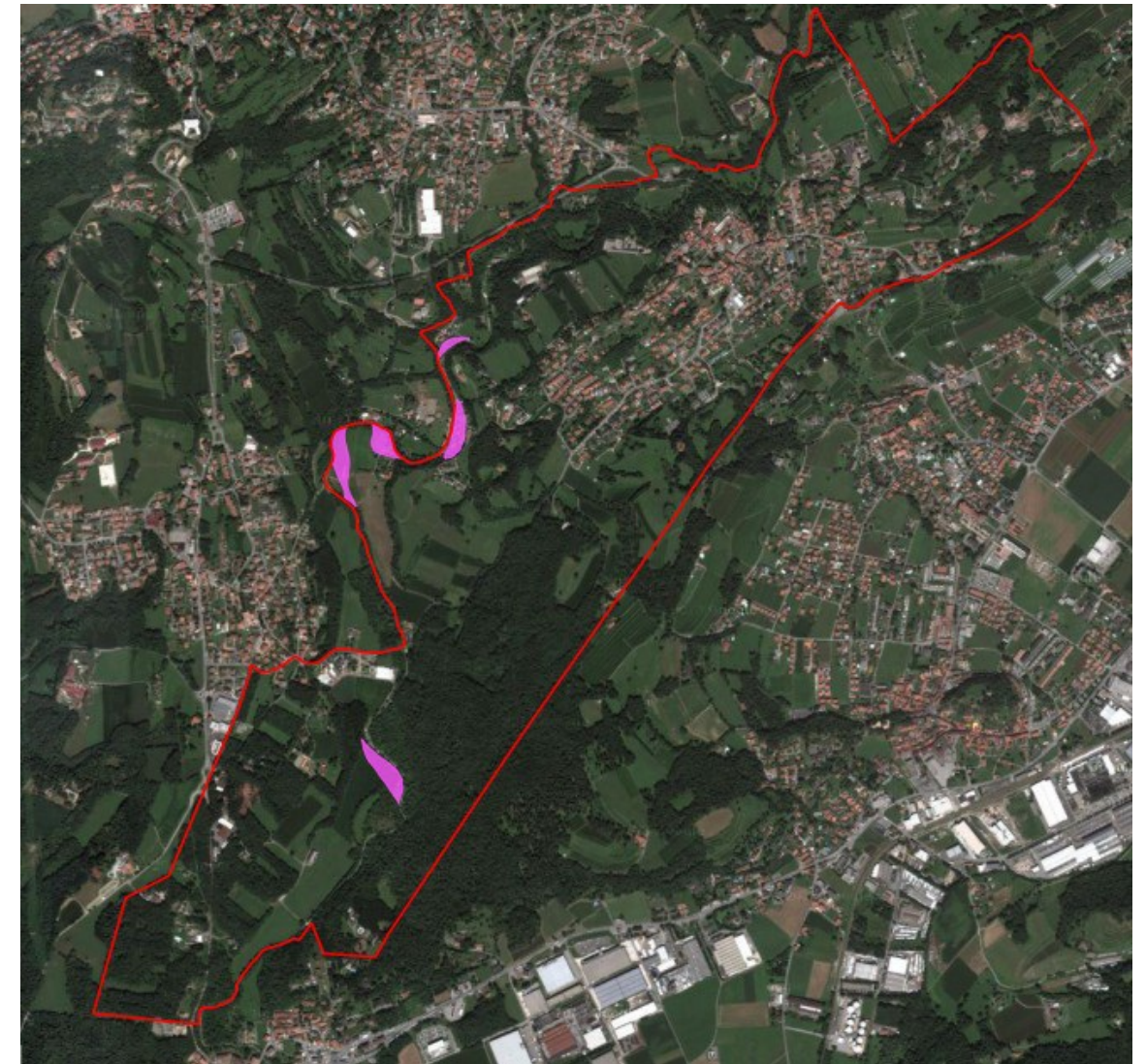
#### Viabilità potenzialmente interessata:

- via Plinio, via Cantello, strade sterrate

## Tabella di sintesi (Rif. Relazione A)

Analisi	Aspetto analizzato	Descrizione
COSA	Tipologia evento	Allagamenti a seguito di esondazione dei principali corsi d'acqua e fenomeni di ristagno.
DOVE	Località interessate	<u>Clivio</u> Area presso il limite centro occidentale del territorio comunale e settore centro meridionale. <u>Viggiù</u> Settore centrale e meridionale del territorio comunale
QUANDO	Evento scatenante ed analisi storica	In seguito a forti e prolungate precipitazioni.  Non si hanno dati storici in merito ad importanti interventi di esondazione a all'interno del territorio comunale di Viggiù e Clivio in tempi recenti.
PERCHE'	Aspetti che concorrono al concretizzarsi dello scenario	Presenza in quest'area di edifici e di infrastrutture ricadenti all'interno delle aree a rischio esondazione.
QUANTO	Grado di coinvolgimento della popolazione e delle infrastrutture	<p>ABITAZIONI RESIDENZIALI Sono presenti insediamenti ad uso residenziale all'interno delle aree a rischio.</p> <p>AZIENDE /INSEDIAMENTI INDUSTRIALI Sono presenti insediamenti ad uso produttivo all'interno delle aree a rischio.</p> <p>INFRASTRUTTURE RELIVANTI Risulta la presenza di altre infrastrutture di rilievo all'interno delle aree a rischio (edifici scolastici in Comune di Viggiù).</p> <p>RETI TECNOLOGICHE Tra le reti censite in base ai dati disponibili, si segnala la presenza della rete idrica (acquedotto), e della rete fognaria.</p>
CHI INTERVIENE	Adetti alle operazioni di soccorso	Polizia Locale – Gruppo PC  Qualora l'evoluzione dell'evento non potesse essere affrontata dalla sola struttura comunale di P.C., il Sindaco comunica alla Prefettura l'esigenza di soccorsi.
IN CHE MODO - CON QUALI MEZZI	Modalità di intervento	In corrispondenza delle strade d'accesso alle aree allagate devono essere predisposti dei cancelli alla viabilità onde evitare l'accesso veicolare e pedonale. (Il Sindaco richiede l'eventuale chiusura di strade statali e provinciali all'ANAS e/o alla Provincia.)  Se il fenomeno è particolarmente rilevante vengono predisposti sacchetti a terra come misura di ostacolo al deflusso o vengono contattate le società disponenti di auto spurghi /idrovore.

## Inquadramento aerofoto



### LEGENDA

- Limite amministrativo
- Aree esondabili: rischio moderato